



**cr**escer bem

Dá forma  
à felicidade

Relatório de Atividades 2022

crêscer bem

Dá forma  
à felicidade

## Os nossos Mecenados...



EY

claranet



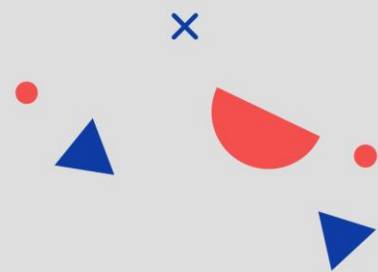
CESÁRIO VERDE  
INTERNATIONAL SCHOOL  
PORTUGAL



JMD



xpandit



# crêscer bem

Dá forma  
à felicidade



## Os nossos Parceiros...



Convergente Expoente



FARMÁCIA  
SALUTAR



QUEM SOMOS...  
O QUE FAZEMOS...

**cr**escer **bem**

Dá forma  
à felicidade



Associação de Apoio no Domicílio à Criança é uma IPSS a funcionar desde março de 2011, no Hospital Dona Estefânia, com o propósito de acompanhar famílias carenciadas com crianças, em domicílio e ambulatório.

Em fevereiro de 2012, a Crescerbem efetivou protocolo com o Hospital de Santa Maria (HSM), e em 2017 com o Hospital Beatriz Ângelo (HBA), em Loures e, em 2021 com o Hospital de Santa Marta (HSMT).

O acompanhamento das famílias é sempre efetuado em estreita parceria com a área de Apoio Social do hospitais parceiros, agilizando competências por forma a potenciar o bem-estar das famílias menos protegidas.

APOIO DOMICILIÁRIO...



**cr**escer **bem**

Dá forma  
à felicidade



O projeto âncora da Crescer Bem - Apoio Domiciliário - acompanha e apoia, de forma personalizada, as famílias em várias áreas de intervenção, (competências parentais, comportamentais, sociais, etc.) em contexto de vida real. Este apoio tem uma vertente emocional muito importante, dada pelos Voluntários(as) às famílias fragilizadas e sem qualquer tipo de rede de suporte.

Em 2022 foram acompanhadas **80** famílias em domicílio.

# DESPENSA SOLIDÁRIA...



# crêscer bem

Dá forma  
à felicidade

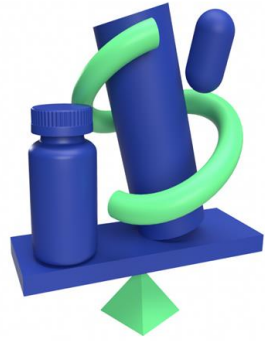


Às famílias apoiadas em domicílio a Crescer Bem distribui, mensalmente, cabazes de bens não perecíveis e cabazes de higiene pessoal e para a casa – Despesa Solidária

Em paralelo ao Apoio Domiciliário a Crescer Bem tem, também, o Apoio Ambulatório, que se concretiza com a entrega pontual de bens alimentares, de higiene pessoal e para a casa, fraldas, medicamentos e vestuário, solicitados pelo Serviço Social dos hospitais parceiros.

Em 2022, foram distribuídos cerca de **744** cabazes..

FARMÁCIA SOLIDÁRIA...



**cr**escer **bem**

Dá forma  
à felicidade

O Fundo de Farmácia Solidário, nasceu com o propósito de subsidiar a compra de medicamentos associados, muitas das vezes, a patologias graves no momento da alta da criança. Entregues em 2022:

**1530** medicamentos

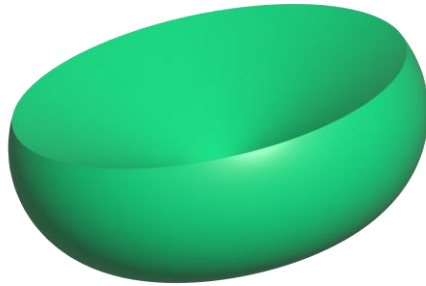
**1571** refeições (alimentação especial)

**7** apoios técnicos

(Óculos + cadeira de rodas + estabilizador de cadeira rodas + apoio de cabeça)



PEQUENOS-ALMOÇOS...



**cr**escer **bem**

Dá forma  
à felicidade



E, porque os acompanhantes das crianças com internamentos prolongados tem direito exclusivamente ao almoço e ao jantar, a Crescer Bem distribui semanalmente pequenos-almoços (leite, cereais e bolachas) de forma a colmatar esta necessidade:

Em 2022:

Distribuídos cerca de **1771** pequenos-almoços...



## LAVANDARIA SOLIDÁRIA...



# crêscer bem

Dá forma  
à felicidade

No Hospital Dona Estefânia, a Crescer Bem criou um espaço - Lavandaria Solidária - que desde 2014 é utilizado, gratuitamente, pelas famílias com crianças em internamentos prolongados. Pretende-se manter as condições de higiene a famílias com vulnerabilidade social.

**336** utilizações

**2.688 Kgs** de roupa.



## PROJETO EDUCATIVO...



# cr&scer bem

Dá forma  
à felicidade

O Projeto Educativo é um complemento à atividade escolar, com uma preocupação acrescida nas crianças com internamentos prolongados.

Os voluntários do projeto acompanham o percurso escolar e, simultaneamente funcionam como o ombro amigo que escuta e ajuda a resolver questões colocadas pela criança.

Em 2022 o Projeto contou com 42 voluntários a apoiar um total de 37 crianças.

No final do ano letivo 21/22, conseguimos colocar 15 crianças em ATL de Verão.



## ANÁLISE SWOT...

### FORÇAS:

- \* Projetos sociais adequados às necessidades dos utentes;
- \* Capacidade de adaptação da intervenção quando necessário;
- \* Relação próxima com os utentes.

### OPORTUNIDADES:

- \* Proximidade do CHLC
- \* Possibilidade de novas parcerias
- \* Candidaturas a programas públicos e privados;
- \* Estágios de Serviço Social.

**cr**escer bem

Dá forma  
à felicidade

### FRAGILIDADES:

- \* Recursos financeiros limitados;
- \* Limitação do espaço físico da associação.

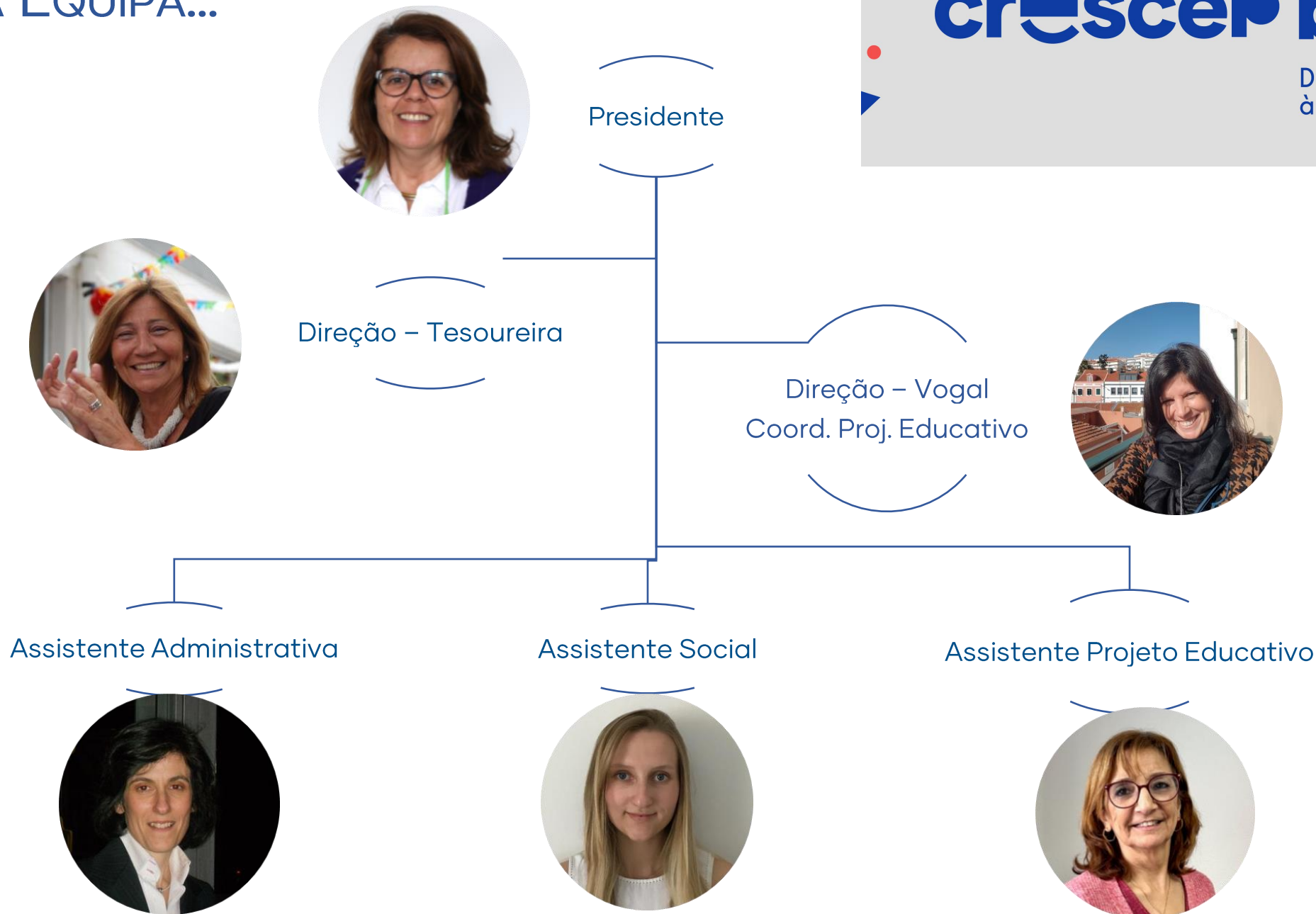
### AMEAÇAS:

- \* Dificuldade na angariação de voluntários.

# A EQUIPA...

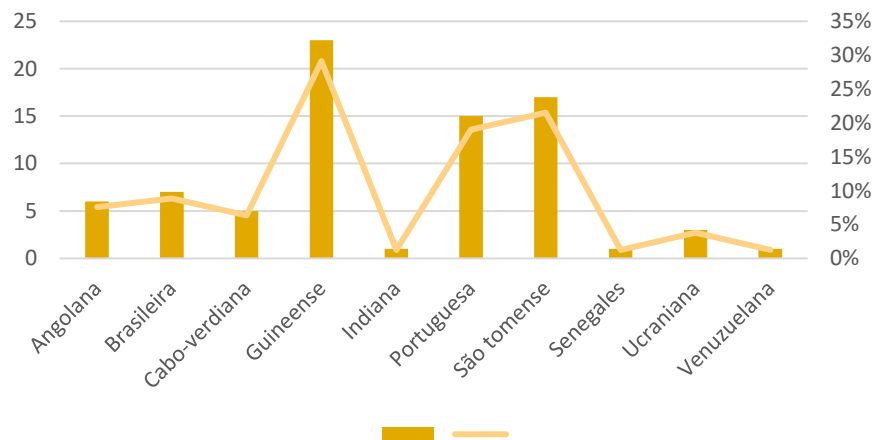
**cr**escer **bem**

Dá forma  
à felicidade

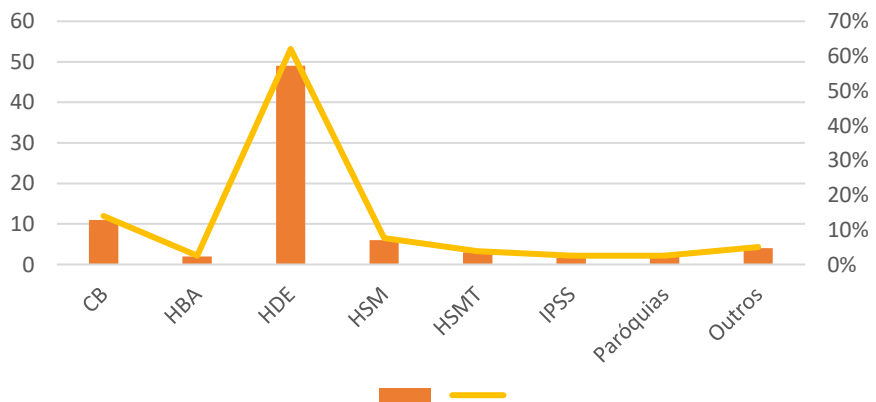


# ESTATÍSTICAS...

## NACIONALIDADE



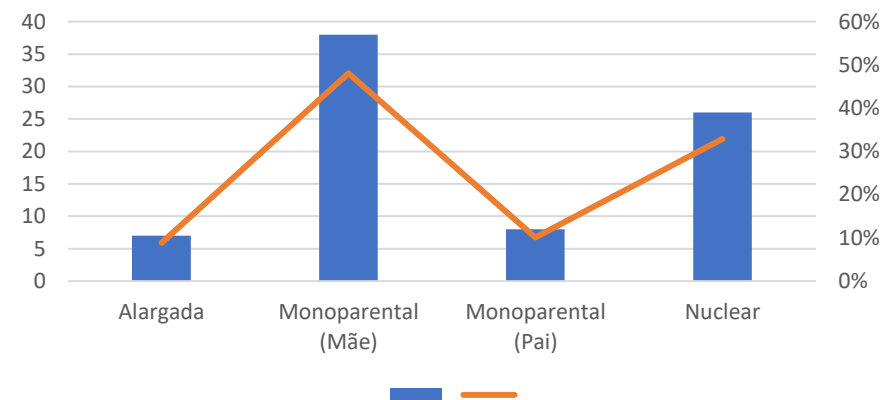
## ENTIDADE REFERENCIADORA



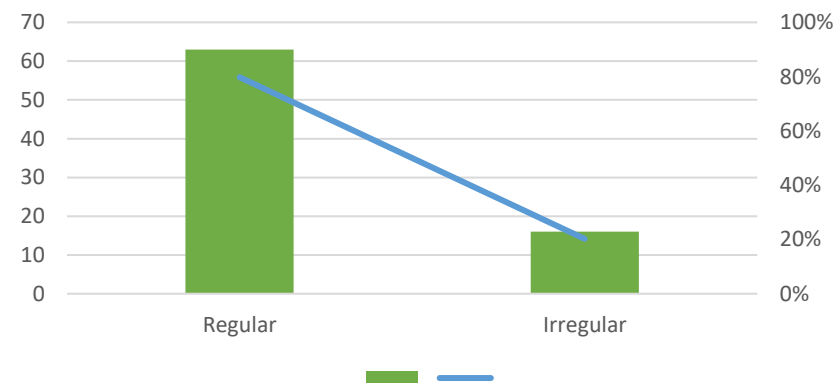
# crêscer bem

Dá forma à felicidade

## TIPO DE FAMÍLIA

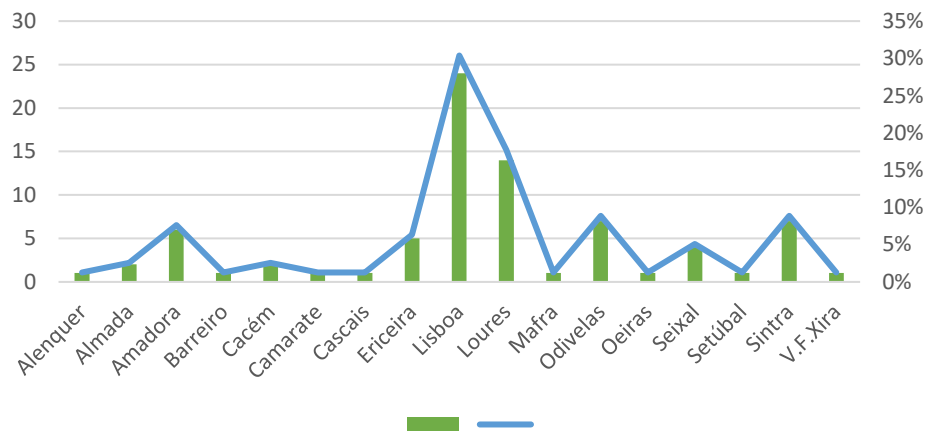


## SITUAÇÃO ADULTO

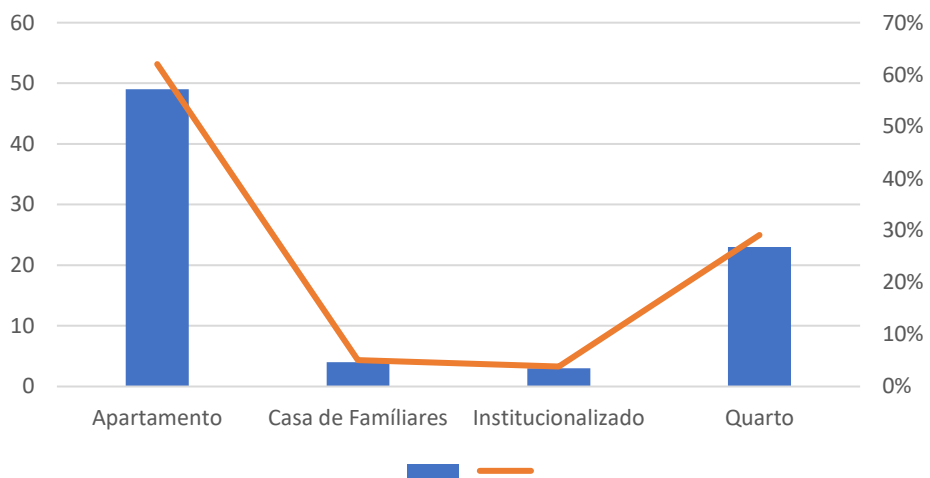


# ESTATÍSTICAS...

## ZONA GEOGRÁFICA



## TIPO DE HABITAÇÃO



**cr**escer **bem**

Dá forma  
à felicidade

## SITUAÇÃO PROFISSIONAL

